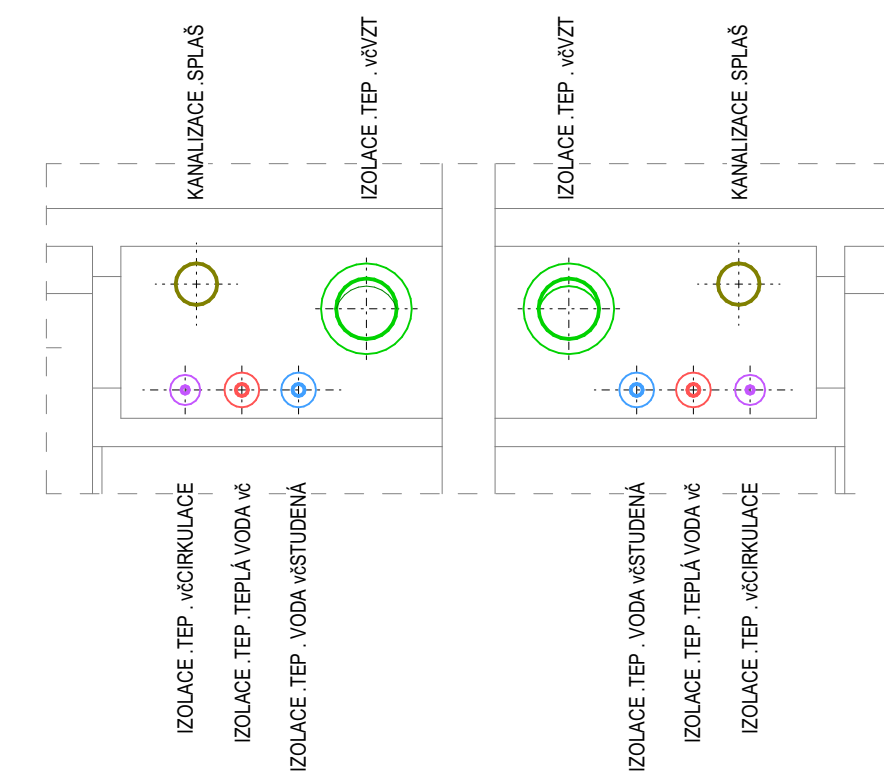


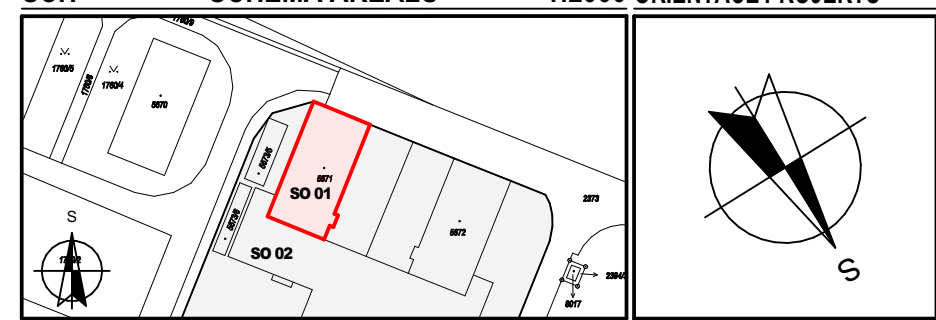
DETAIL INSTALAČNÍCH ŠACHTET
USPOŘÁDÁNÍ JEDNOTLIVÝCH ROZVODŮ, M 1:20



LEGENDA MÍSTNOSTÍ 2-8.NP

OZN.	ÚČEL MÍSTNOSTI	m2	OZN.	ÚČEL MÍSTNOSTI	m2
X.01	CHODBA I	24,43	X.16b	SOCIÁLNÍ ZAŘÍZENÍ	3,05
X.02	SCHODIŠTĚ	33,94	X.17a	POKOJ	33,06
X.03	ZAVĚTRÍ	8,22	X.17b	SOCIÁLNÍ ZAŘÍZENÍ	6,10
X.04	VÝTAH	4,64	X.18a	POKOJ	33,06
X.05a	PŘEDSÍN	6,64	X.18b	SOCIÁLNÍ ZAŘÍZENÍ	6,10
X.05b	SKLAD	11,85	X.19a	POKOJ	33,06
X.06a	PŘEDSÍN	3,46	X.19b	SOCIÁLNÍ ZAŘÍZENÍ	6,10
X.06b	SKLAD	11,85	X.20a	POKOJ	33,06
X.07	VÝTAH	9,40	X.20b	SOCIÁLNÍ ZAŘÍZENÍ	6,10
X.08a	PŘEDSÍN	2,02	X.21a	POKOJ	33,06
X.08b	KUCHYŇKA	14,57	X.21b	SOCIÁLNÍ ZAŘÍZENÍ	6,10
X.08c	UKLIDOVÁ KOMORA	2,84	X.22a	POKOJ	33,06
X.09	CHODBA	171,32	X.22b	SOCIÁLNÍ ZAŘÍZENÍ	6,10
X.10a	POKOJ	16,53	X.23a	POKOJ	33,06
X.10b	SOCIÁLNÍ ZAŘÍZENÍ	3,05	X.23b	SOCIÁLNÍ ZAŘÍZENÍ	6,10
X.11a	POKOJ	16,53			
X.11b	SOCIÁLNÍ ZAŘÍZENÍ	3,05			
X.12a	POKOJ	16,53			
X.12b	SOCIÁLNÍ ZAŘÍZENÍ	3,05			
X.13a	POKOJ	16,53			
X.13b	SOCIÁLNÍ ZAŘÍZENÍ	3,05			
X.14a	POKOJ	16,53			
X.14b	SOCIÁLNÍ ZAŘÍZENÍ	3,05			
X.15a	POKOJ	16,53			
X.15b	SOCIÁLNÍ ZAŘÍZENÍ	3,05			
X.16a	POKOJ	16,53			

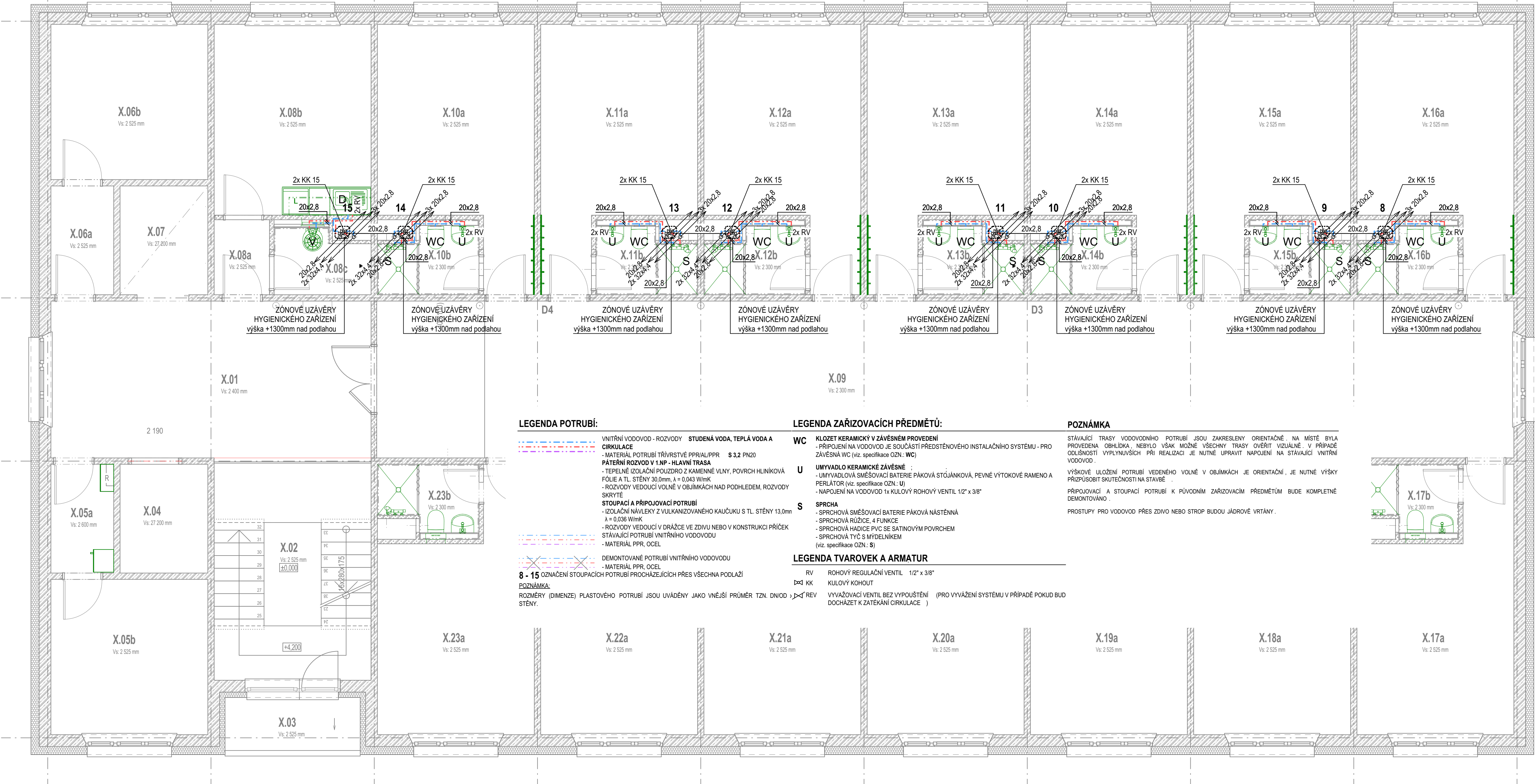
SCH SCHÉMA AREÁLU 1:2000 ORIENTACE PROJEKTU



± 0,000 = 1.NP Hlavní vstup do objektu

Projektant: V.J.R.Tech., s.r.o. Generála Fanty 847/3 674 01, Třebíč tel.: 602 749 749 email: v.j.r.tech@seznam.cz	Projektant odborně / profesní část: Autorizace:
Vedoucí projektu: Ing. Radovan Vejvoda	Zodpovědný projektant: Ing. Radovan Vejvoda
Vypracoval: Aleš Dvořák	Kreslil: Iveta Vejvodová

Alice: Investor: Kraj Vysočina Žitkova 1882/57 586 01, Jihlava tel.: 564 602 111 email: posta@kr-vysočina.cz	Místo stavby: Pozemek: parc. č. st. 5671, st. 5673/2 k.ú.: Třebíč Obec: Třebíč Okres: Třebíč Kraj: Kraj Vysočina	Zakázka: 22-31 Stupeň: DPS Datum: 20.9.2023 Revize: 15.9.2023 Formát: A1/A2(841/420) Měřítko: 1:50 Objekt: DOMOV MLÁDEŽE Paré:
Číslo: TECHNIKA PROSTŘEDÍ STAVBY	Profese: ZDRAVOTNĚ TECHNICKÉ INSTALACE	Číslo výkresu: D.1.4.1.11 Objekt: SO01



LEGENDA POTRUBÍ:

- VNITŘNÍ VODOVOD - ROZVODY STUDENÁ VODA, TEPLÁ VODA A CÍRKULACE
- MATERIÁL POTRUBÍ TRIVRSTVÉ PPR/AL/PPR S 3,2 PN20
- PATERNÍ ROZVOD V 1.NP - HLAVNÍ TRASA
- TEPELNÉ ISOLAČNÍ POUZDRO Z KAMENNÉ VLNÝ, POUZDRO HLINÍKOVÁ FOLIE A TL. STĚNY 30,0mm, λ = 0,043 W/mK
- ROZVODY VEDOUČÍ VOLNĚ V OBJEMKÁCH NAD PODHLEDEM, ROZVODY SKRYTÉ
- STOUPACÍ A PŘIPOJOVACÍ POTRUBÍ
- ISOLAČNÍ NÁVLEKY Z VULKANIZOVANÉHO KAUKČUKU S TL. STĚNY 13,0mm λ = 0,036 W/mK
- ROZVODY VEDOUČÍ V DRÁŽCE VE ZDIVU NEBO V KONSTRUKCI PŘÍČEK STÁVAJÍCÍ POTRUBÍ VNITŘNÍHO VODOVODU
- MATERIÁL PPR, OCEĽ
- DEMONTOVANÉ POTRUBÍ VNITŘNÍHO VODOVODU
- MATERIÁL PPR, OCEĽ

8 - 15 OZNAČENÍ STOUPACÍCH POTRUBÍ PROCHÁZEJÍCÍCH PŘES VŠECHNA PODLAŽÍ

POZNÁMKA:
ROZMĚRY (DIMENZE) PLASTOVÉHO POTRUBÍ JSOU UVÁDĚNY JAKO VNĚJŠÍ PRŮMĚR TZN. DN/OD > < REV STĚNY.

LEGENDA ZAŘIZOVACÍCH PŘEDMĚTŮ:

- WC KLOZET KERAMICKÝ V ZÁVĚSNÉM PŘEVODNÍKU
- PŘIPOJENÍ NA VODOVOD JE SOUČÁSTÍ PŘEDSTĚNOVÉHO INSTALAČNÍHO SYSTÉMU - PRO ZÁVĚSNÁ WC (viz. specifikace OZN.: WC)
- U UMÝVADLO KERAMICKÉ ZÁVĚSNÉ
- UMYVADLOVÁ SMĚŠOVACÍ BATERIE PÁKOVÁ STOJÁNKOVÁ, PEVNÉ VÝTOKOVÉ RAMENO A PERLÁTOR (viz. specifikace OZN.: U)
- NAPOJENÍ NA VODOVOD 1x KULOVÝ ROHOVÝ VENTIL 1/2" x 3/8"
- S SPRCHA
- SPRCHOVÁ SMĚŠOVACÍ BATERIE PÁKOVÁ NÁSTĚNNÁ
- SPRCHOVÁ RŮŽICE, 4 FUNKCE
- SPRCHOVÁ HADICE PVC SE SATINOVÝM POUZDREM
- SPRCHOVÁ TYČ S MYDLNÍKEM (viz. specifikace OZN.: S)

LEGENDA TVAROVEK A ARMATUR

- RV ROHOVÝ REGULAČNÍ VENTIL 1/2" x 3/8"
- KK KULOVÝ KOHOUT
- VYVÁŽOVACÍ VENTIL BEZ VYPŮSTĚNÍ (PRO VYVÁŽENÍ SYSTÉMU V PŘÍPADĚ POKUD BUD DOCHÁZET K ZATEKÁM CÍRKULACE)

POZNÁMKA

STÁVAJÍCÍ TRASY VODOVODNÍHO POTRUBÍ JSOU ZAKRESLENY ORIENTAČNĚ NA MÍSTĚ BYLA PROVEDENA OHLÍDKA, NEBYLO VŠAK MOŽNÉ VŠECHNY TRASY OVĚŘIT VIZUÁLNĚ V PŘÍPADĚ ODLIŠNOSTI VYPLYNUVŠÍCH PŘI REALIZACI JE NUTNÉ UPRAVIT NÁPOJENÍ NA STÁVAJÍCÍ VNITŘNÍ VODOVOD.

VÝSKOVÉ ULOŽENÍ POTRUBÍ VEDENÉHO VOLNĚ V OBJEMKÁCH JE ORIENTAČNĚ, JE NUTNÉ VÝŠKY PRÍZPUSOBIT SKUTEČNOSTI NA STAVBĚ.

PŘIPOJOVACÍ A STOUPACÍ POTRUBÍ K PŮVODNÍM ZAŘIZOVACÍM PŘEDMĚTŮM BUDE KOMPLETNĚ DEMONTOVÁNO.

PROSTUPY PRO VODOVOD PŘES ZDIVO NEBO STROP BUDOU JÁDROVĚ VRTÁNY.